



概述

指纹+刷卡+密码智能门锁模块具有操作简单，门锁安全系数高等特点。

- ◆ 指纹+刷卡+密码功能，使门锁安全更具保障；
- ◆ 具有密码防旁人窥视功能；
- ◆ 多种开门模式可选，支持双指纹开门或指纹加密码等，强化了门锁的安全等级；
- ◆ 多种功能合理搭配，操作方式简单易记；
- ◆ 智能语音导航，人机互动，人性化操作；
- ◆ 可配遥控开锁功能，高效便捷

产品特性

产品应用

1. 居民住宅
2. 现代化办公室、写字楼、学校
3. 机关部门

一、概述

1. 简介

针对住宅、办公室、智能小区的安全防范和现代化管理需求，我们推出了指纹+刷卡+密码门锁模块。采用了先进的指纹识别、非接触式刷卡和密码作为开门钥匙，并且具有多种开门模式可供选择，更灵活、更方便、更安全！

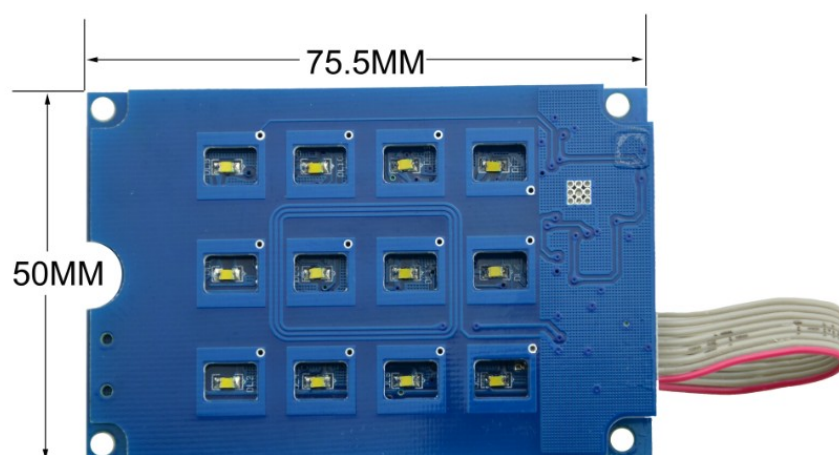
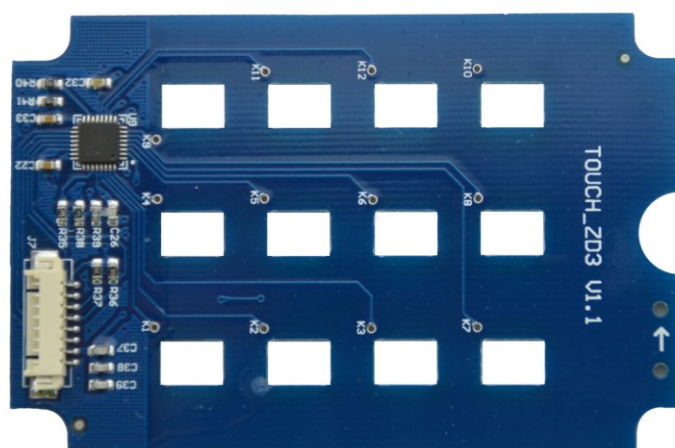
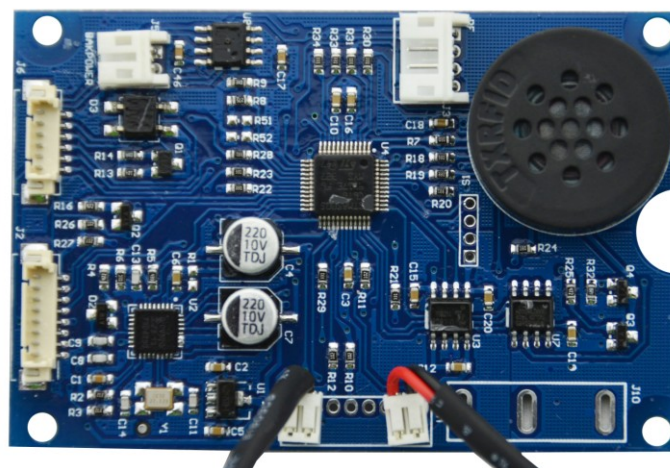
2. 产品优势和特点

- 可以使用指纹、卡片和密码开门
- 支持遥控开门,高效便捷
- 多种开门模式可选，强化了门锁的安全等级
- 用户的添加和删除采用基于区号的管理
- 组合开锁，双重功能，使门锁安全更具保障
- 具有防旁人窥视密码功能
- 开机自检，智能识别功能模块，快捷选配功能，如指纹+密码或刷卡+密码等
- 所有元器件均采用国际知名品牌产品，质量稳定可靠。
- 门锁模块均经过防水、防潮、防霉处理，
- 门锁模块均经过高低温、振动、老化等测试，适应恶劣环境。

3. 技术参数

电源供应	4.5V-6.5V （即 4 节干电池）
典型静态电流	<50 微安（电池寿命可超过一年）
工作电流	<250 毫安（驱动能力强）
开门指纹数量	<=103
开门卡片数量	<=200
开门密码数量	<=10
分辨率：	500DPI
拒真率：	≤0.15%
认假率：	≤0.00004%
工作温度：	-10℃~60℃
相对湿度：	20% ~ 93%

4. 尺寸图



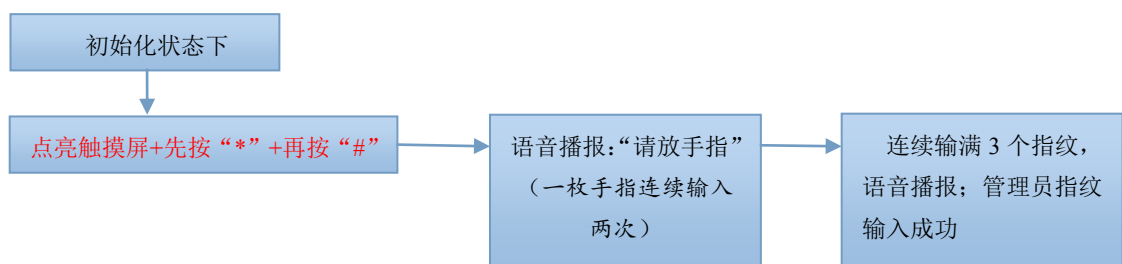
二、功能与操作

1. 初始化

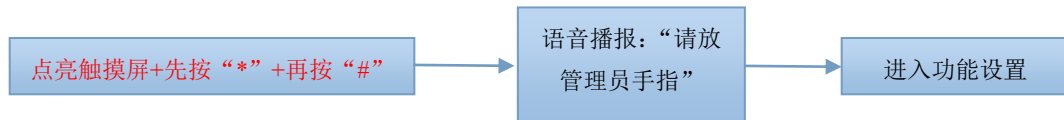
取掉电池，在放完电的状态下装上电池，在*键闪亮的同时按住*键 5 秒，则初始化成功。

(初始化状态任意指纹、任意密码、任意 M1 卡均可开门，电池电量过低时此操作无效)

2. 录入管理员信息 (管理员指纹共三枚，必须连续输满才能正式启用)



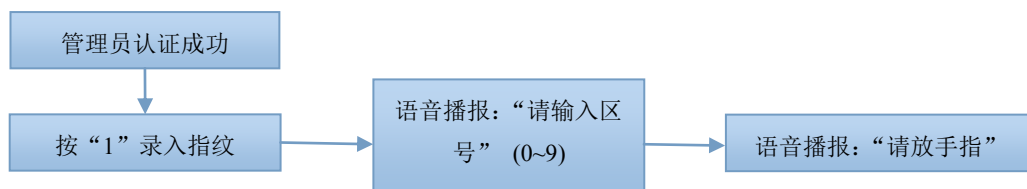
3. 进入门锁功能设置



操作：点亮触摸屏后，先按“*”再按“#”可进入管理员认证状态；

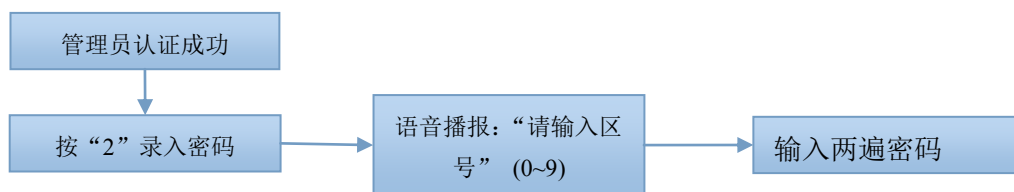
操作后提示：语音播报：“请放管理员手指”，管理员认证后即可进行功能设置，语音播报：“按 1 录入指纹，按 2 录入密码，按 3 录入卡片，按 4 删除指纹，按 5 删除密码，按 6 删除卡片”

4. 录入用户指纹



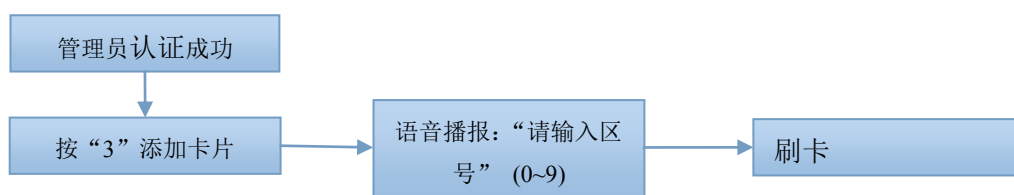
注:每个区最多录入 10 个指纹,录入完一个后可连续录入

5. 录入用户密码



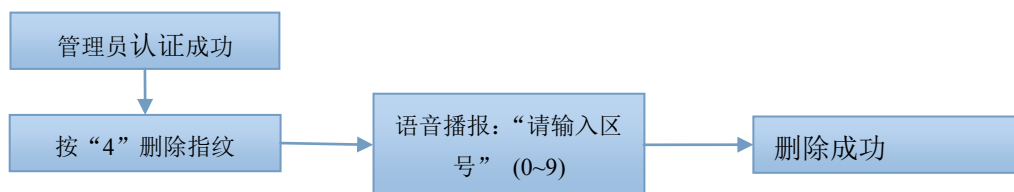
注:每个区一组密码 (6~10 位), 如该区已录入密码, 重复录入为修改该区密码

6. 添加卡片



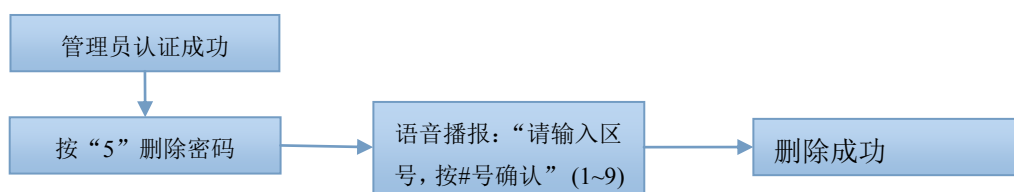
注:每个区 20 张卡片, 录入完一个后可连续录入

7. 删除用户指纹



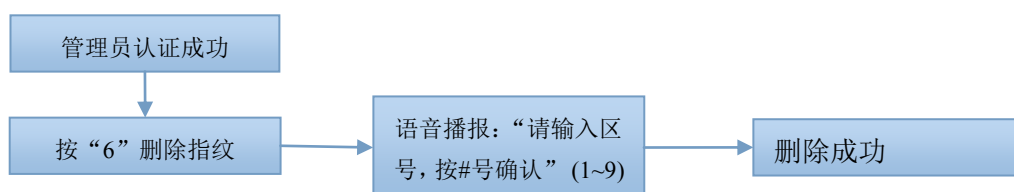
注:删除成功后, 该区号内全部指纹将清空

8. 删除密码



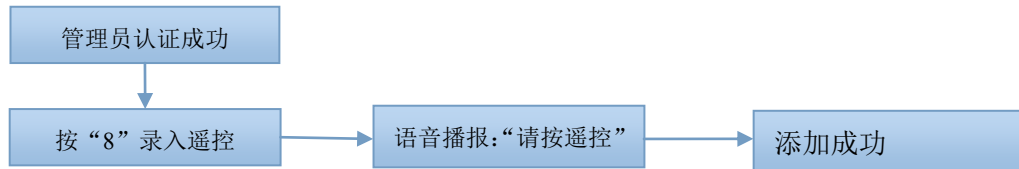
注:删除成功后, 该区密码清空

9. 删除卡片

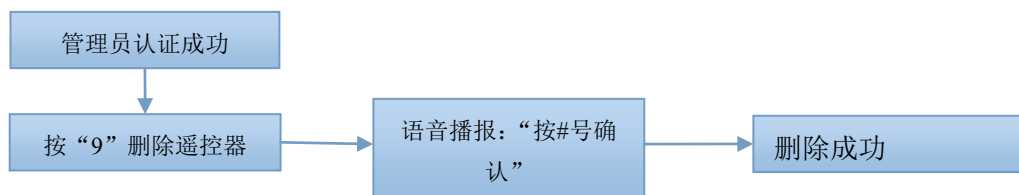


注:删除成功后,该区号内全部卡片将清空

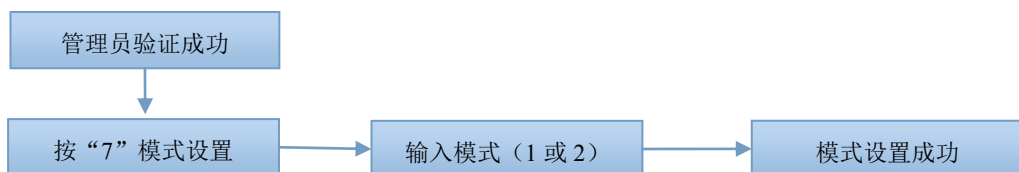
10. 录入遥控器



11. 删除遥控器



12. 模式设置



注:双开模式为任意两种开锁方式组合(遥控除外),双开模式下禁用遥控开锁功能

13. 开门:

指纹开门: 已经添加指纹的任一手指→听到电机转动声→按下把手开门。

密码开门: 直接输入已添加的密码后按#键确认→听到电机转动声→按下把手开门。

卡开门: 将已添加的卡片靠近→听到电机转动声→按下把手开门。

遥控开门: 按遥控器上任意按键→听到电机转动声→按下把手开门。

14. 其它说明

- 连续输入错误超过 6 次, 键盘锁定 1 分钟, 1 分钟内系统不响应任何操作。
- 密码防窥视功能: 密码开门时按如下方式输入密码: XXX 密码 XXX; 即可在密码前后增加一些无关码, 然后按#确认。密码必须包含在所输入的内容中。
- 每次操作超过 10 秒没操作动作系统将自动退出
- 电压低于 4.8V 后每次开锁都会自动报警后, 报警后门锁可开锁 200 次, 超过次数后每次开锁只作反锁处理, 务必在开锁次数前更换新电池。

三、声光提示表

门锁模块声光提示表

声音	提示信息
长鸣一声	操作成功
短鸣二声	操作提示
短鸣三声	操作失败
长鸣二声	操作超时

四、语音提示表

门锁模块语音提示表

编号	话语
1	初始化成功
2	请放手指
3	管理员录入成功
4	请放管理员手指
5	按 1 录入指纹，按 2 录入密码，按 3 录入卡片，按 4 删除指纹，按 5 删除密码，按 6 删除卡片
6	请输入区号
7	请再次输入
8	请输入密码
9	该区存量已满
10	删除成功
11	按“1”正常模式，按“2”双开模式
12	操作成功
13	操作失败
14	非法操作，系统已锁定
15	电量过低，请尽快更换电池
16	按“#”确认
17	请按遥控
18	请刷卡
19	已开锁
20	已关锁

五、线路板示意图

